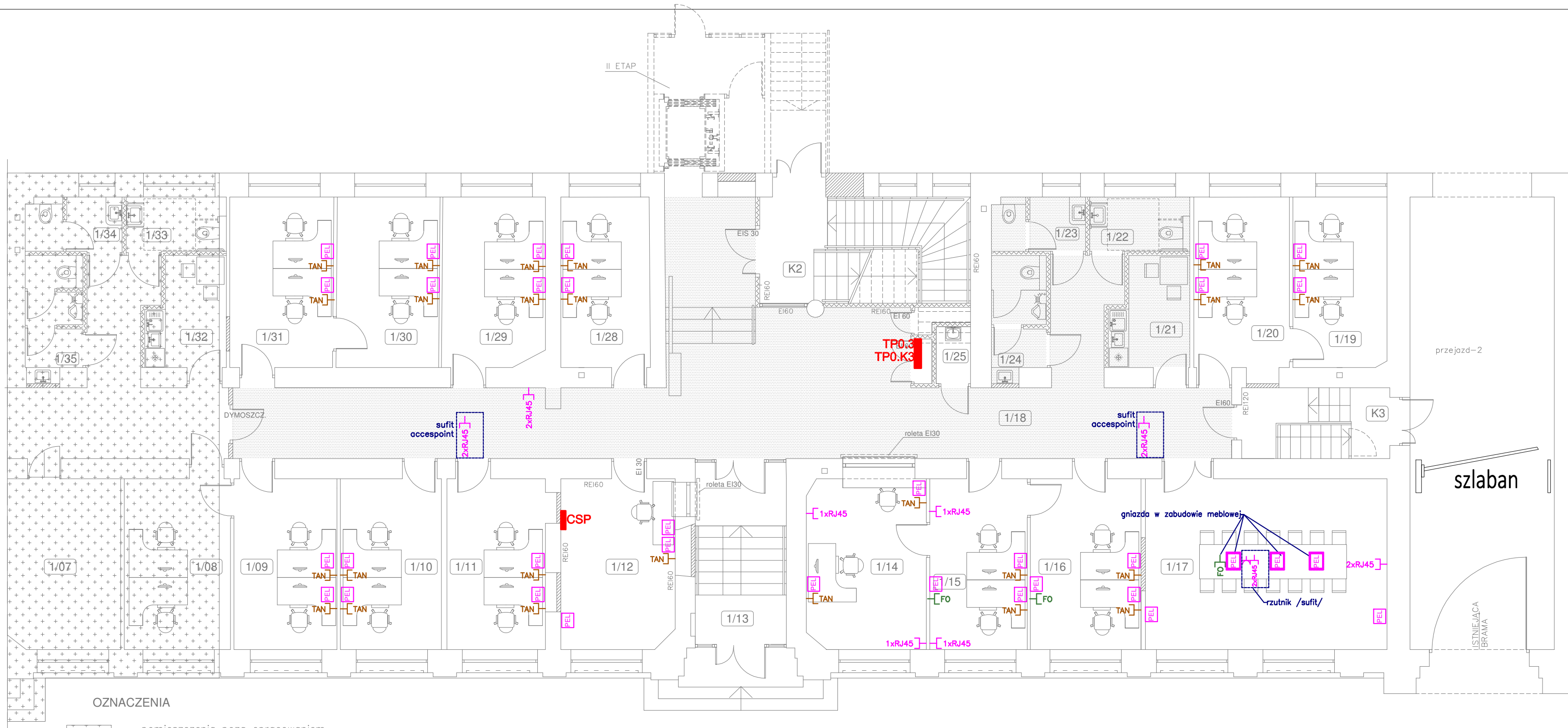




WYKAZ POMIESZCZEŃ PARTERU I ETAPU

WYKAZ	POMIESZCZEŃ	PARTERU I ETAPU
Nr pom.	Nazwa pomieszczenia	
1/09	Pokój biurowy	
1/10	Pokój biurowy	
1/11	Pokój biurowy	
1/12	Pokój ochrony	
1/13	Wiatrołap	
1/14	Biuro podawcze	
1/15	Biuro podawcze	
1/16	Pokój biurowy	
1/17	Sala narad	
1/18	Korytarz	
1/19	Pokój biurowy	
1/20	Pokój biurowy	
1/21	Pomieszczenie socjalne	
1/22	Wc dla niepełnosprawnych	
1/23	Wc damski	
1/24	Wc męski	
1/25	Pomieszczenie porządkowe	
1/28	Pokój biurowy	
1/29	Pokój biurowy	
1/30	Pokój biurowy	
1/31	Pokój biurowy	
K2	Klatka schodowa	
K3	Klatka schodowa	



## OZNACZENIA

-  –pomieszczenia poza opracowaniem
-  –sufit podwieszany kasetonowy

**Legenda:**

-  1xRJ45 – Gniazdo RJ45 Kat. 6a
-  2xRJ45 – Gniazdo 2xRJ45 Kat. 6a
-  FO – Gniazdo światłowodowe 2xLC (doprowadzić FO MM OM4 2x50/125/250µm z najbliższej szafy)
-  TAN – Gniazdo 2xRJ45 – telefonia analogowa/faksy
-  PEL – Punkt elektryczno–logiczny:
  - 2x Gniazdo zasilające ogólnego przeznaczenia 230V 2P+Z/16A
  - 4x Gniazdo zasilające DATA 230V 2P+Z/16A
  - 1x Gniazdo 2xRJ45 Kat. 6a Komputery
  - 1x Gniazdo 2xRJ45 Kat. 6a Komputery/Drukarki/Telefonia VOiP
-  – Rozdzielnica Elektryczna
-  PEL – Punkt elektryczno–logiczny (meblowy/podłogowy):
  - 6x Gniazdo zasilające DATA 230V 2P+Z/16A
  - 4x Gniazdo 2xRJ45 Kat. 6a Komputery
  - 2x Rezerwa gniazd (HDMI/USB/FO)

<h1 style="margin: 0;">G L O B A L A L B E R T D r a g a n</h1> <p style="margin: 0;">ul. Ponikwoda 28, 20-135 Lublin, ☎ +48 516-126-333</p> <p style="margin: 0;">✉ instalatorzy@tlen.pl,      www.globalprojekty.pl</p>			
<h2 style="margin: 0;">PRZEBUDOWA, NADBUDOWA I REMONT BUDYNKU PROKURATORII W LUBLINIE PRZY UL. OKOPOWEJ 2A</h2>			
	INWESTOR	PROKURATURA REGIONALNA W LUBLINIE UL. OKOPOWA 2A 20-950 LUBLIN	
<b>RYSunEK</b> <b>PLAN INSTALACJI LAN RZUT PARTERU</b>	<b>SKALA</b> <span style="font-size: 1.5em;">1:100</span>	<b>NR RYS.</b> <span style="font-size: 2em; color: red;">T-V-02</span>	
FUNKCJA	SPECJALNOŚĆ, IMIĘ I NAZWISKO	NR UPRAWNIENI	DATA
PROJEKTOWAŁ	<b>mgr inż. Tomasz Kopeć</b>	LUB/0132/PWOE/10	07 2021
OPRACOWAŁ	<b>mgr inż. Andrzej Łukaszuk</b>	LUB/0146/POOE/10	07 2021
SPRAWDZIŁ	<b>inż. Krzysztof Kędzierski</b>	LUB/0146/POOE/10	07 2021